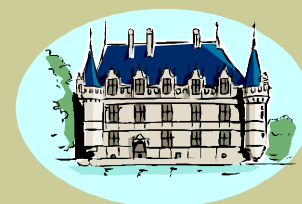


Le Domaine de Seillac

La lettre du Village - Été 2011

*Vos vacances au coeur des châteaux de la Loire,
dans un parc de 24 hectares...
au Domaine de Seillac...*



Nous vous accueillons avec plaisir dans la prestigieuse région des châteaux de la Loire, au pays des Rois de France, dans un milieu naturel privilégié classé au patrimoine mondial de l'UNESCO.

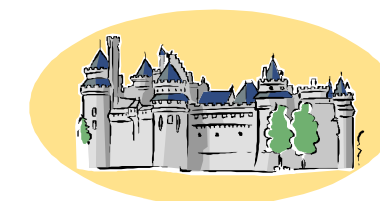
Le calme de notre parc et la vue reposante du plan d'eau vous invitent à la balade et au farniente.

Chaque semaine, nous vous invitons à partager le « carrefour des régions », moment de convivialité, d'échanges et de rencontres privilégiés. Pour cela n'oubliez pas de nous apporter une spécialité gastronomique de votre région (confiseries, gâteaux, boissons, charcuterie, fromage, vin ...) que nous dégusterons tous ensemble.



L'équipe du village.

Votre Adresse :
Odésia Vacances
Le Domaine de Seillac
41150 SEILLAC
Tél. : 02.54.20.72.11
Fax. : 02.54.20.82.88
Courriel : seillac@odesia.eu



« Le Domaine de Seillac »



Le Domaine de Seillac

A 18 km de Blois, 10 km de Chaumont sur Loire, en pleine nature dans un parc de 24 hectares, notre château avec ses 17 chambres et ses salles à manger, ses 60 chalets, la piscine et son bassin enfants (ouverte et chauffée de Juin à Septembre), le tennis, l'aire de jeux pour enfants, les plateaux sportifs se répartissent dans la belle forêt et autour du plan d'eau de 4 hectares.

Les draps sont fournis. En location vous apportez votre linge de toilette. Linge de toilette fourni en pension complète et demi-pension.

Séjour du samedi 17h00 au samedi 10h00.



Les Clubs enfants

Les clubs sont ouverts du 04 juillet au 26 août 2011 du lundi au vendredi, avec 2 journées continues, 4 demi journées et 2 veillées.

Les animateurs accueillent vos enfants de 4 à 15 ans.

Ces prestations sont incluses dans votre séjour.

Petits Jeux, Ateliers, Grands Jeux, Balades, Sports ...
Un programme adapté, prenant en compte les besoins et les attentes des enfants.

Les Hébergements

Les chambres du château (pension complète et demi pension au 1er ou au 2ème étage)
Chambre de un à trois lits, avec chacune sanitaires complets.
(la surface est variable selon les chambres, pas d'ascenseur dans le château)

Les chalets 4 personnes (pension complète, demi pension et location)
Surface : 25 m² intérieur et terrasse équipée de 8 m². Construits en 2005.
Pièce de vie avec cuisine équipée et banquette,
1 chambre avec 1 grand lit,
1 chambre avec 2 lits superposés.
Sanitaires complets (avec WC séparés).

Les chalets cigogne (pension complète et demi pension)
Surface : 18 m² (avec la mezzanine), terrasse de 6 m² équipée.
Pièce de vie avec un grand lit (ou deux lits jumeaux)
Un lit simple en mezzanine, sanitaires complets avec baignoire ou douche.

Les chalets 6 personnes (pension complète, demi pension et location)
Surface : 35 m² intérieur et terrasse équipée de 10 m². Construits en 2005.
Pièce de vie avec cuisine équipée et banquette-lit.
1 chambre avec 2 lits jumeaux et une chambre avec un grand lit et sanitaires complets dans chaque chambre.

Télévision avec TNT
En location
20 € la semaine si location lors de la réservation

Pratique

Dans le village, une salle de spectacles, une salle polyvalente, clubs enfants, bar, salon télé, salles à manger dans les anciennes écuries du château, grande terrasse, prêts de livres et lits bébé (selon disponibilité), jeux de société, lave linge, coin barbecue, télévision en location, plats à emporter.

A proximité, tous services à Onzain à 7 km, Hôpital à Blois à 18 km.
Office du Tourisme de Blois : 02.54.90.04.14

Billetterie à la réception.

Vos Loisirs

Dans le village de vacances du 4 juillet au 26 août 2011 :

Chaque semaine, l'équipe du village vous propose en accès libre des jeux piscine, des tournois, des chasses aux trésors, des rallyes, des balades thématiques (nature, tradition, patrimoine) et des soirées festives. Convivialité et bonne humeur rythmeront votre séjour pendant lequel nous vous proposerons un Carrefour des Régions, alors n'oubliez pas d'apporter une spécialité de votre région.

Autres :

Parc Fantasy Forest à 15 km (canoë, paint-ball, VTT, accro branche, disc golf), Équitation à 10 km, Golf 9 trous à 7 km et 18 trous à 35 km, Aquarium à 30 km, parc des Mini-Châteaux à 25 km, Cinéma à Blois à 20 km, Musée de la Magie à Blois à 18 km, ULM à 6 km...

Découverte Régionale

Au cœur des châteaux de la Loire, Le Domaine de Seillac se trouve à 10 km de Chaumont sur Loire, 18 km de Blois, 25 km d'Amboise, 36 km de Cheverny ou encore 40 km de Chambord. Vous aurez l'occasion de visiter ces monuments réputés dans le monde entier, mais aussi de découvrir le patrimoine local et ses spécialités (avec modération bien sûr !).

Ce pays est un paradis pour les promeneurs et sportifs qui au gré des chemins et des routes, dans les villages et châteaux peuvent vivre leurs passions préférées.



Les bonnes adresses pour préparer votre séjour :

- www.tourismeloire-et-cher.com
- www.loir-à-velo.fr
- www.bloispaysdechambord.com
- www.loire-chateaux.org
- www.tourism-touraine.com
- www.domaine.chaumont.fr

Une billetterie est à votre disposition à la réception du domaine.

Par la route :

- ↳ de Paris (environ 200 km), A10 sortie Blois. Au 1° rond point direction Blois centre puis au 2° direction Angers, à Molineuf prendre à gauche direction Seillac puis suivre Seillac.
- ↳ de Tours (50 km), RN 152 dir. Amboise, Onzain, puis Seillac

Accès

Par le train :

- ↳ Gare de Onzain (8 km)
- ↳ Gare de Blois (17 km)

Par avion :

- ↳ Aéroport de Tours 60 km
- ↳ Orly ouest 180 km

Possibilité de navettes avec un taxi en gare d'Onzain, téléphoner à l'accueil du village pour plus de renseignements.