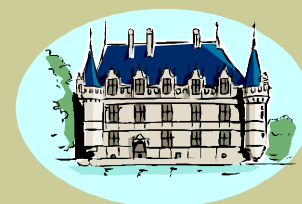


# Rencontres Le Domaine Seillac

*La lettre du Village - INTERSAISON  
2010*

*Vos vacances au coeur des châteaux de la Loire,  
dans un parc de 24 hectares...  
au Domaine du Château de Seillac...*



Nous vous accueillons avec plaisir dans la prestigieuse région des châteaux de la Loire, au pays des Rois de France, dans un milieu naturel privilégié classé au patrimoine mondial de l'UNESCO.



Le calme de notre parc et la vue reposante du plan d'eau vous invitent à la balade et au farniente.

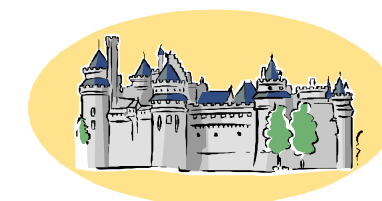
Chaque semaine, nous vous invitons à partager le « carrefour des régions », moment de convivialité, d'échanges et de rencontres privilégié. Pour cela n'oubliez pas de nous apporter une spécialité gastronomique de votre région (confiseries, gâteaux, boissons, charcuterie, fromage, vin ...) que nous dégusterons tous ensemble.

L'équipe du village.



**Votre Adresse :**

Odésia Vacances  
Le Domaine de Seillac  
41150 SEILLAC  
Tél. : 02.54.20.72.11  
Fax. : 02.54.20.82.88  
Courriel : seillac@odesia.eu



« Le Domaine du Château de Seillac »



Le Domaine de Seillac

A 18 km de Blois, 10 km de Chaumont, en pleine nature dans un parc de 24 hectares, notre château avec ses 17 chambres et ses salles à manger, ses 60 chalets, la piscine et son bassin enfants (ouverte et chauffée de Juin à Septembre), le tennis, l'aire de jeux pour enfants, les plateaux sportifs se répartissent dans la belle forêt et autour du plan d'eau de 4 hectares.

Les draps sont fournis. Vous apportez votre linge de toilette.

Arrivée à partir de 17h le premier jour et départ à 10h le dernier jour.

Vos Loisirs

Dans le village de vacances :

Sur place, l'accès libre au terrain de tennis, aux plateaux sportifs, à la table de ping-pong et à la piscine (ouverture de juin à septembre) agrémenteront votre séjour. Vous aurez l'occasion de découvrir avec ou sans nous la région avec ses multiples et prestigieux châteaux.

Autres activités :

Parc Fantasy Forest à 15 km (canoë, paint-ball, VTT, accro branche, disc golf), Équitation à 10 km, Golf 9 trous à 7 km et 18 trous à 35 km, Aquarium à 30 km, Parc des Mini châteaux à 25 km, Cinéma à Blois à 20 km, Musée de la Magie à Blois à 18 km.

Les Hébergements

Les chambres du château (pension complète et demi pension au 1er ou au 2ème étage)

Chambre de un à trois lits, avec chacune sanitaires complets.

(la surface est variable selon les chambres, pas d'ascenseur dans le château)

Les chalets gîtes 4 personnes (pension complète, demi pension et location)

Surface : 25 m<sup>2</sup> intérieur et terrasse équipée de 8 m<sup>2</sup>. Construits en 2005.

Pièce de vie avec cuisine équipée et banquette,

1 chambre avec 1 grand lit,

1 chambre avec 2 lits superposés.

Sanitaires complets (avec toilette séparés).

Les chalets cigogne (pension complète et demi pension)

Surface : 18 m<sup>2</sup> (avec la mezzanine), terrasse de 6 m<sup>2</sup>.

Pièce de vie avec un grand lit (ou deux lits jumeaux)

Un lit simple sur la mezzanine, sanitaires complets.

Les chalets gîtes 6 personnes (location, pension complète, demi pension)

Surface : 35 m<sup>2</sup> intérieur et terrasse équipée de 10 m<sup>2</sup>. Construits en 2005.

Pièce de vie avec cuisine équipée et banquette.

1 chambre avec 2 lits jumeaux et 1 chambre avec un grand lit et sanitaires complets dans chaque chambre.

Télévision avec TNT  
En location

Pratiques

Dans le village, une salle de spectacles, une salle polyvalente, clubs enfants, bar, salon télé, salles à manger dans les anciennes écuries du château, grande terrasse, prêts de livres, lits bébé (selon disponibilité), jeux de société, lave linge, coin barbecue, télévision en location.

A proximité, tous services à Onzain à 7 km, Hôpital à Blois à 18 km.

Office du Tourisme de Blois : 02.54.90.04.14

Découverte Régionale



Au cœur des châteaux de la Loire, le Domaine de Seillac se trouve à 10 km de **Chaumont**, 18 km de **Blois**, 25 km d'Amboise, 36 km de **Cheverny** ou encore 40 km de **Chambord**. Vous aurez l'occasion de visiter ces monuments réputés dans le monde entier, mais aussi de découvrir le patrimoine local et ses spécialités (avec modération bien sûr !).

Ce pays est un paradis pour les promeneurs et sportifs qui au gré des chemins et des routes, dans les villages et châteaux, peuvent vivre leurs passions préférées.

Accès

Par la route :

↳ de Paris (environ 200 km), A10 sortie Blois. Au 1° rond point direction Blois centre puis au 2° direction Angers, à Molineuf prendre à **gauche** direction Seillac puis suivre Seillac.

↳ de Tours (50 km), RN 152 dir. Amboise, Onzain, puis Seillac

Par le train :

↳ Gare de Onzain (8 km)

↳ Gare de Blois (17 km)

Par avion :

↳ Aéroport de Tours 60 km

↳ Orly ouest 180 km

Possibilité de navettes avec un taxi en gare d'Onzain, téléphoner à l'accueil du village pour plus de renseignements.