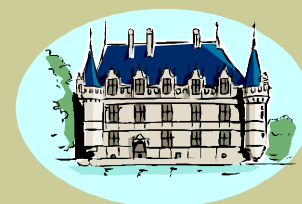


Rencontres Le Domaine Seillac

Vacances de printemps - du 9 avril au 2 mai 2011

*Vos vacances au coeur des châteaux de la Loire,
dans un parc de 24 hectares...
au Domaine de Seillac...*



Nous vous accueillons avec plaisir dans la prestigieuse région des châteaux de la Loire, au pays des Rois de France, dans un milieu naturel privilégié classé au patrimoine mondial de l'UNESCO.



Le calme de notre parc et la vue reposante du plan d'eau vous invitent à la balade et au farniente.

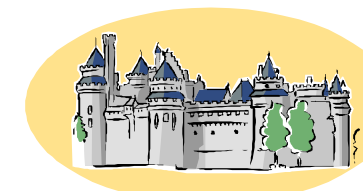
Chaque semaine, nous vous invitons à partager le « carrefour des régions », moment de convivialité, d'échanges et de rencontres privilégié. Pour cela n'oubliez pas de nous apporter une spécialité gastronomique de votre région (confiseries, gâteaux, boissons, charcuterie, fromage, vin ...) que nous dégusterons tous ensemble.

L'équipe du village.



Votre Adresse :

Odésia Vacances
Le Domaine de Seillac
41150 SEILLAC
Tél. : 02.54.20.72.11
Fax. : 02.54.20.82.88
Courriel : seillac@odesia.eu



« Le Domaine de Seillac »



Le Domaine de Seillac

A 18 km de Blois, 10 km de Chaumont sur Loire, en pleine nature dans un parc de 24 hectares, notre chateau avec ses 17 chambres et ses salles à manger, ses 60 chalets, la piscine et son bassin enfants (ouverte et chauffée de Juin à Septembre), le tennis, l'aire de jeux pour enfants, les plateaux sportifs se répartissent dans la belle forêt et autour du plan d'eau de 4 hectares.

Les draps sont fournis.

En Location, vous apportez votre linge de toilette.

Linge de toilette fourni en pension complète et demi-pension.

Arrivée 17h le 1er jour (dîner) et départ 10h le dernier jour (petit déjeuner)



Les Clubs enfants

Les clubs sont ouverts du 18 avril au 29 avril 2011 du lundi au vendredi, avec 2 journées continues et 4 demi-journées.

Les animateurs accueillent vos enfants de 4 à 15 ans.

Ces prestations sont incluses dans votre séjour.

Petits jeux, ateliers, grands jeux, balades, sports ...

Un programme adapté, prenant en compte les besoins et les attentes des enfants.

Les Hébergements

Les chambres du chateau (pension complète et demi pension au 1er ou au 2ème étage)

Chambre de un à trois lits, avec chacune sanitaires complets.

(la surface est variable selon les chambres, pas d'ascenseur dans le chateau)

Les chalets gîtes 4 personnes (pension complète, demi pension et location)

Surface : 25 m² intérieur et terrasse équipée de 8 m². Construits en 2005.

Pièce de vie avec cuisine équipée et banquette,

1 chambre avec 1 grand lit,

1 chambre avec 2 lits superposés.

Sanitaires complets (avec WC séparés).

Les chalets Cigogne (pension complète et demi pension)

Surface : 18 m² (avec la mezzanine), terrasse de 6 m² équipée

Pièce de vie avec un grand lit (ou 2 lits jumeaux)

un lit simple en mezzanine, sanitaires complets.

Les chalets gîtes 6 personnes (pension complète, demi pension et location)

Surface : 35 m² intérieur et terrasse équipée de 10 m². Construits en 2005.

Pièce de vie avec cuisine équipée et banquette-lit.

1 chambre avec 2 lits jumeaux et 1 chambre avec un grand lit et sanitaires complets dans chaque chambre.

Télévision avec TNT
En location
20 € la semaine si location
lors de la réservation

Pratiques

Dans le village, une salle de spectacles, une salle polyvalente, clubs enfants, bar, salon télé, Salles à manger dans les anciennes écuries du chateau, grande terrasse, prêt de livres, lits bébé (selon disponibilités), jeux de société, lave linge, coin barbecue, télévision en location.

A proximité, tous services à Onzain à 7 km, Hôpital à Blois à 18 km.

Office du Tourisme de Blois : 02.54.90.04.14

Billetterie à la réception.

Vos Loisirs

Dans le village de vacances :

L'accès libre au terrain de tennis, aux plateaux sportifs, à la table de ping-pong et à la piscine (ouverture de juin à septembre) agrémenteront votre séjour. Vous aurez l'occasion de découvrir la région avec ses multiples et prestigieux châteaux.

Autres activités :

Parc Fantasy Forest à 15 km (canoë, paint-ball, VTT), Equitation à 10 km, Golf 9 trous à 7 km et 18 trous à 35 km, Aquarium à 30 km, Parc des mini châteaux à 25 km, Cinémas à Blois à 20 km, Musée de la Magie à Blois à 18 km.

Rando

du 09 avril au 2 mai 2011 :

4 randonnées par semaine en accès libre, 4 excursions avec supplément.

Découverte Régionale

Au cœur des châteaux de la Loire, le Domaine de Seillac se trouve à 10 km de **Chaumont sur Loire**, 18 km de Blois, 25 km d'**Amboise**, 36 km de **Cheverny** ou encore 40 km de **Chambord**. Vous aurez l'occasion de visiter ces monuments réputés dans le monde entier, mais aussi de découvrir le patrimoine local et ses spécialités (avec modération bien sûr !).

Ce pays est un paradis pour les promeneurs et sportifs qui au gré des chemins et des routes, dans les villages et châteaux peuvent vivre leurs passions préférées.



Accès

Par la route :

↳ de Paris (environ 200 km), A10 sortie Blois. Au 1^{er} rond point direction Blois centre puis au 2^o direction Angers, à Molineuf prendre à **gauche** direction Seillac puis suivre Seillac.

↳ de Tours (50 km), RN 152 dir. Amboise, Onzain, puis Seillac

Par le train :

↳ Gare de Onzain (7 km)

↳ Gare de Blois (18 km)

Par avion :

↳ Aéroport de Tours 60 km

↳ Orly ouest 180 km

Possibilité de navettes avec un taxi en gare d'Onzain, téléphoner à l'accueil du village pour plus de renseignements.